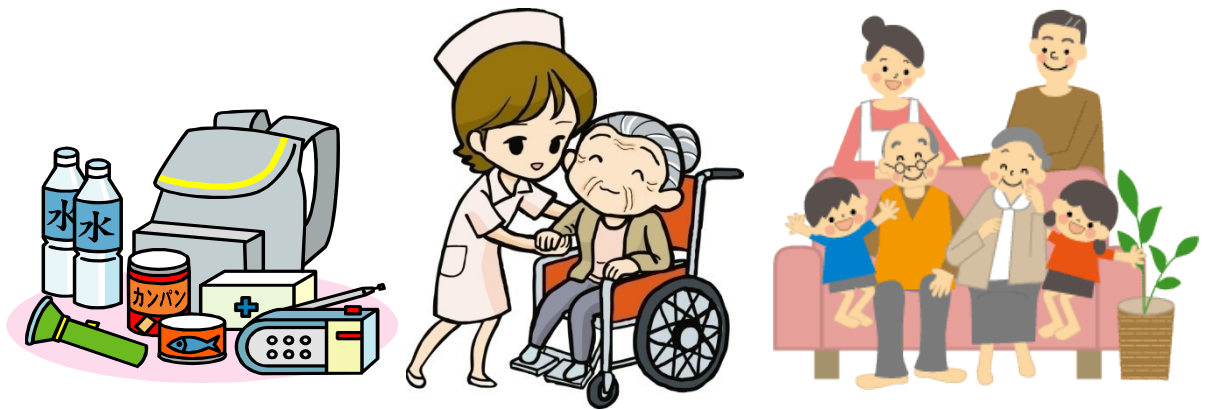


★ 看護の日 ★

防災と看護がつなぐ 地域の輪



日時 2011年5月11日(水)10時~17時

場所 伊勢丹立川店 2階ギャラリースクエア

内容 ①測定(身長・体重・血圧・体脂肪・骨密度)

②健康・防災セミナー

③非常用持ち出し袋など展示

④白衣を着て写真撮影

主催



独立行政法人国立病院機構災害医療センター/協賛 伊勢丹立川店