

## 内臓脂肪量測定プラン

### CT検査

#### ①内臓脂肪量測定…検査時間：約5分

➡メタボリックシンドロームの指標である内臓脂肪量を測定することができます。

#### ②内臓脂肪量測定+肺がん検診

…検査時間：約10分

➡内臓脂肪量を測定に胸部（肺）のCT検査を追加して行い、肺がん、あるいは胸部の病変の有無が分かります。

※なお、画像CD（有料：2,000円+税）を希望される場合は、検診申込時にお申し付けください。

★全体で**15分程度**で終了します。

★検査日：平日（祝日を除く）

**17:00~18:15**



## 内臓脂肪量測定費用

★健康保険は**適用されません**。  
検診費用は**全額自己負担**になります。

①内臓脂肪量測定：**5,000円+税**

②内臓脂肪量測定+肺がん検診：**10,000円+税**

## アクセス



JR立川駅北口より

- ・徒歩 約15分
- ・タクシー 約5分
- ・立川バス①番もしくは②番乗場より約10分

# CTによる 内臓脂肪量測定 のご案内

～メタボリック症候群診断支援～



国立病院機構  
災害医療センター

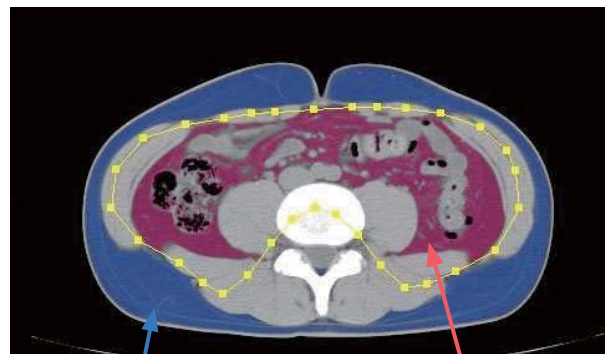
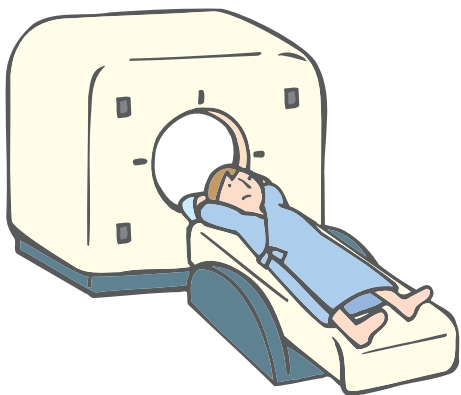
## 内臓脂肪量測定のご案内

高血圧・肥満・高脂血症・糖尿病などの生活習慣病は動脈硬化を促進し、心臓病や脳卒中を引き起こす要因となります。内臓脂肪の蓄積があると、それらの生活習慣病が進んでいなくても、動脈硬化を引き起こすことが知られてきました。

このように、内臓脂肪がたまり、複数の生活習慣病を併せ持つ状態を**メタボリックシンドローム（内臓脂肪症候群）**といいます。

内臓脂肪の蓄積がある方は、メタボリックシンドロームにならないために食生活の見直しと適度な運動を行うことが重要となります。

CTでの内臓脂肪量測定は、皮下脂肪と内臓脂肪を区別して、正確に内臓脂肪だけを測定することができます。ごく簡単に短時間で行える検査になりますので、ご自身の内臓脂肪量を把握するために一度測定されてみてはいかがでしょうか。



皮下脂肪

内臓脂肪



CT装置

## 内臓脂肪量測定の流れ

予 約

お電話でご予約ください。

ご案内

ご予約後、案内を郵送いたします。

検 査

ご来院いただき検査を受けていただきます。

結果（郵送）

2週間以内に結果を郵送いたします。

## お申し込み方法

★**お電話**にて希望日の**1週間前**までにお申し込みください。

★申込先

国立病院機構災害医療センター  
地域医療連携室

Tel : **042-526-5613**

★受付時間：平日 9：00～16：00